

## QUALITÉ

La satisfaction client est l'une de nos principales préoccupations.

Pour cela nous sommes certifiés ISO9001.

## PRINCIPE DE FONCTIONNEMENT

Dans un premier temps, par échange téléphonique ou courriel, une fiche de demande de prestation est complétée avec le responsable de la plateforme. Ce qui lui permet d'établir un devis et de programmer votre analyse.

Après acceptation du devis, un guide de préparation des échantillons vous est adressé afin de préciser les précautions à respecter pour traiter vos échantillons dans les meilleures conditions.

Ces derniers feront l'objet d'un contrôle qualité avant de commencer l'analyse.

Un lien vous sera envoyé par mail afin de télécharger vos résultats.

## NOS CLIENTS

La plateforme travaille avec des organismes des secteurs public et privé :

INRA, CNRS, Université d'Orsay, d'Auvergne, de Bourgogne, CIRAD, IFREMER, conservatoires botaniques...

Nestlé, Delbard, Limagrain, Biogemma, Serasem, RAGT, Florimond Desprez, Pernod Ricard, Arvalis, Agrifruite, Vegenov...



**Plateforme Gentyane**  
UMR INRA/UBP 1095 Génétique Diversité  
et Ecophysiologie des Céréales

5 chemin de Beaulieu - 63039 Clermont-Ferrand

**Charles PONCET**  
Responsable plateforme

Tél : 04 73 62 48 54 - 06 48 91 06 72  
Charles.Poncet@clermont.inra.fr

<http://www.clermont.inra.fr/umr1095/>



# GENTYANE

PLATEFORME de  
GENOTYPAGE et SÉQUENÇAGE en AUVERGNE



La plateforme GENTYANE est rattachée au centre INRA Clermont-Ferrand/Theix. Elle est intégrée à l'UMR INRA-UBP 1095 Génétique, Diversité et Ecophysiologie des Céréales. Elle est labellisée plateforme nationale stratégique INRA en 2009 et 2013, IBiSA 2009, certifiée ISO9001:2008.

Elle offre un ensemble de technologies de pointe dédiées au génotypage et au séquençage haut débit sur tous types d'espèces.

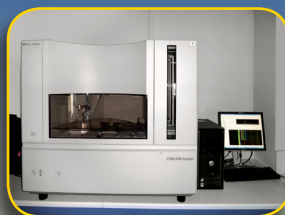
La plateforme traite aussi bien des projets internes à l'UMR que des projets régionaux et nationaux INRA. Son activité est également ouverte à d'autres établissements publics, aux universités, ainsi qu'au secteur privé et organismes internationaux.

## Ses principales Missions :

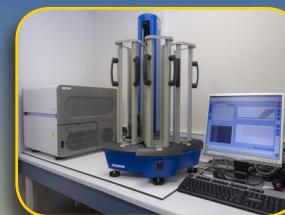
- ✓ Assurer le conseil et l'expertise en génotypage et séquençage à haut débit.
- ✓ Appuyer les recherches conduites dans les différentes équipes de l'Unité.
- ✓ Réaliser des prestations de génotypage pour le compte de l'INRA et d'autres organismes publics et privés
- ✓ Assurer une veille technologique permettant de mettre en place de nouveaux outils répondant mieux et plus rapidement aux attentes des utilisateurs



## EXPERTISE ET PRESTATIONS DE SERVICES



**Génotypage SSR Sur 3730XL**  
*De l'extraction d'ADN à l'analyse des résultats. Possibilité de prise en charge à toutes les étapes.*



**Génotypage SNP Chimie Kaspar sur LightCycler 480**  
*De 1 SNP à plusieurs centaines de SNP sur multiples de 96 échantillons.*



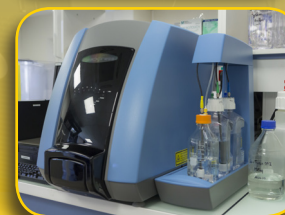
**Génotypage ultra haut débit de marqueurs SNP sur Affymetrix Axiom Genetitan**  
*De 1500 à 2,6 millions SNP sur 480 échantillons et plus (formats 96 et 384).*



**Génotypage SNP Chimie Kaspar sur Fluidigm Biomark**  
*Multiples de 48 SNP sur multiples de 48 échantillons en PCR temps réel microfluidique.*



**Séquençage Massif (NGS) sur Roche 454 GS Junior et MiSeq Illumina**  
*De 40 Mb à 16 Gb, de 100000 à 50 millions de reads de 300 à 600 pb*



**Génotypage SNP Illumina**  
*Génotypage de 48 à 384 plex SNP sur multiples de 480 échantillons.*

## ÉQUIPEMENTS

La plateforme dispose des outils les plus récents et perfectionnés en génotypage et séquençage à haut débit.

- ✓ Séquençage HD : Roche 454 GS Junior, Illumina MiSeq
- ✓ Génotypage HD : Affymetrix Axiom GeneTitan®, Illumina BeadXpress, Applied 3730XL, Fluidigm Biomark, Roche LightCycler480
- ✓ Appareils environnants : 5 robots de pipetage (Hamilton, Beckman) de 8 à 384 canaux, 25 thermocycleurs (384 et 96), fragmentation Covaris, Agilent TapeStation 2200



## DIFFÉRENTES ESPÈCES : du blé à la marmotte...

La plateforme a travaillé aussi bien sur des espèces végétales qu'animales :

Le blé, le maïs, le colza, le tournesol, le pois, le raygrass, la pomme de terre, l'igname, le cerisier, le peuplier, le melon, la truffe, le riz, le pin, la carotte, le poirier, la tomate, la banane, l'aubergine, l'abricotier, le pommier, le pêcheur, le moustique, l'ormeau, le criquet, le flamant rose, la marmotte, l'écureuil, l'espadon, le puceron, le chat, la tique...